





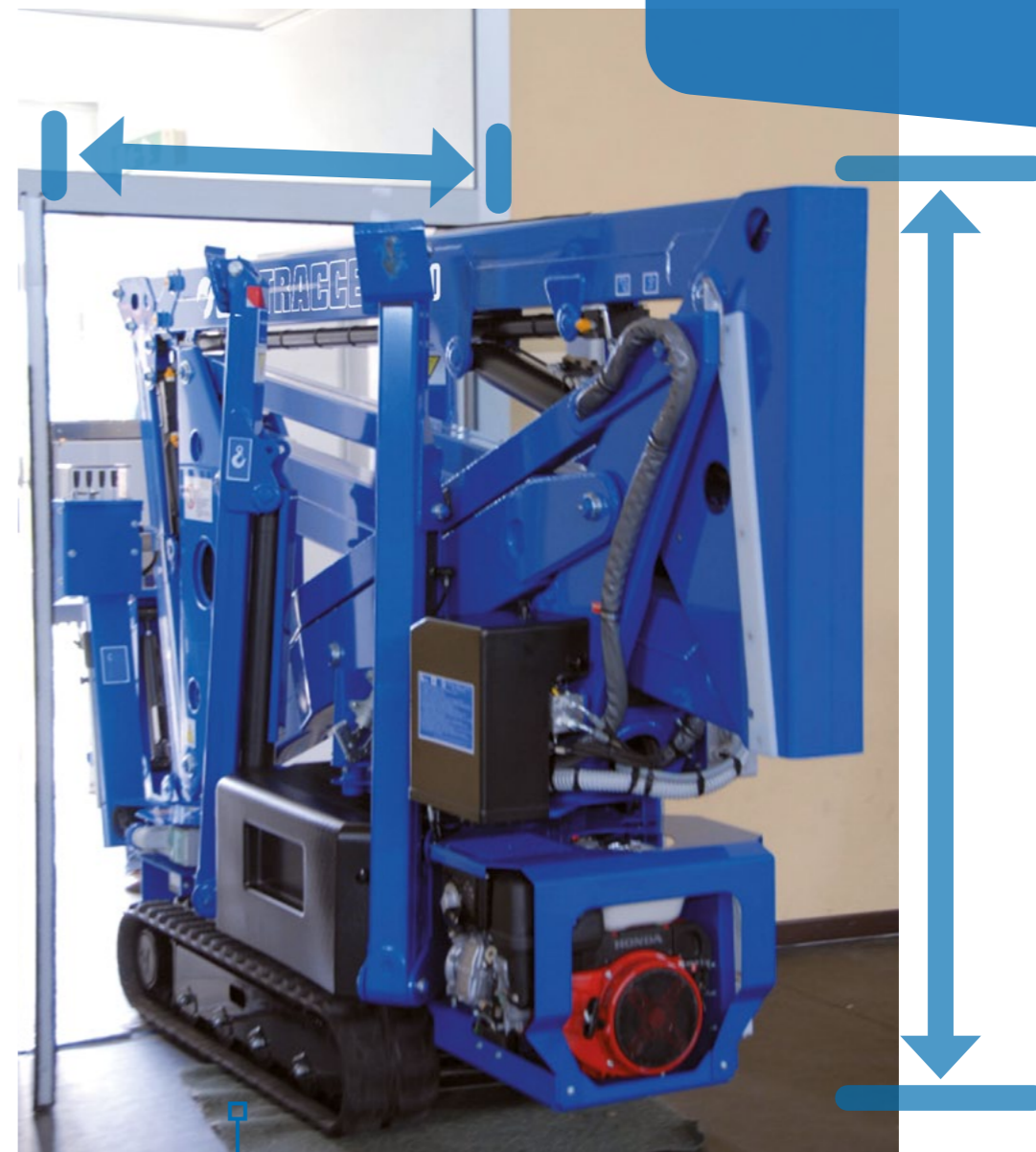
CTE TRACCESS 170

Grazie alla configurazione del braccio estremamente versatile (doppio pantografo, braccio telescopico e jib), unica area di lavoro e compattezza della macchina **CTE TRACCESS 170** è il miglior alleato di manutentori, potatori, impiantisti e noleggiatori.

Disponibile versione a motore **CTE TRACCESS 170** e a batteria al litio 100 Ah **CTE TRACCESS 170E**.

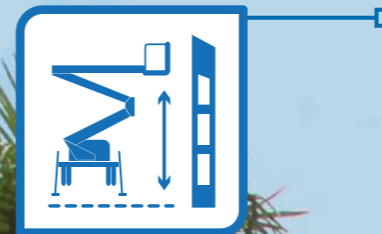
COMPATTEZZA

Il design compatto di **CTE TRACCESS** è stato studiato per consentire l'accesso e il transito anche in spazi ristretti, grazie alla larghezza inferiore ai 90 cm.



UNICA PORTATA SU TUTTA L'AREA DI LAVORO

L'assenza di limitatore elettronico
offre minor complessità di utilizzo e
riduce il rischio di danni.



VERTICALITÀ ASSOLUTA

Garanzia di una notevole operatività
in verticale. Possibilità di movimen-
ti a "filo di piombo" in minor tempo:
ideale per la manutenzione delle
facciate.



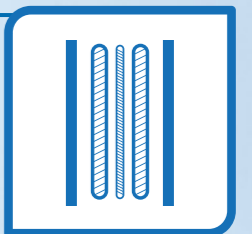
JIB 2,1 M

Consente di oltrepassare ostacoli e raggiungere punti di difficile accesso con un'escursione di +80°/-105°.



TELECOMANDO A FILO

Il cavo spirale inserito nel telecomando, permette di manovrare agevolmente la piattaforma durante la traslazione garantendo la sicurezza dell'operatore.



CAVI E CATENARIE INTERNI AL BRACCIO

Nelle piattaforme aeree **CTE**, il cilindro di sfilo, gli impianti elettrici e idraulici sono all'interno del braccio, protetti da agenti atmosferici e detriti.

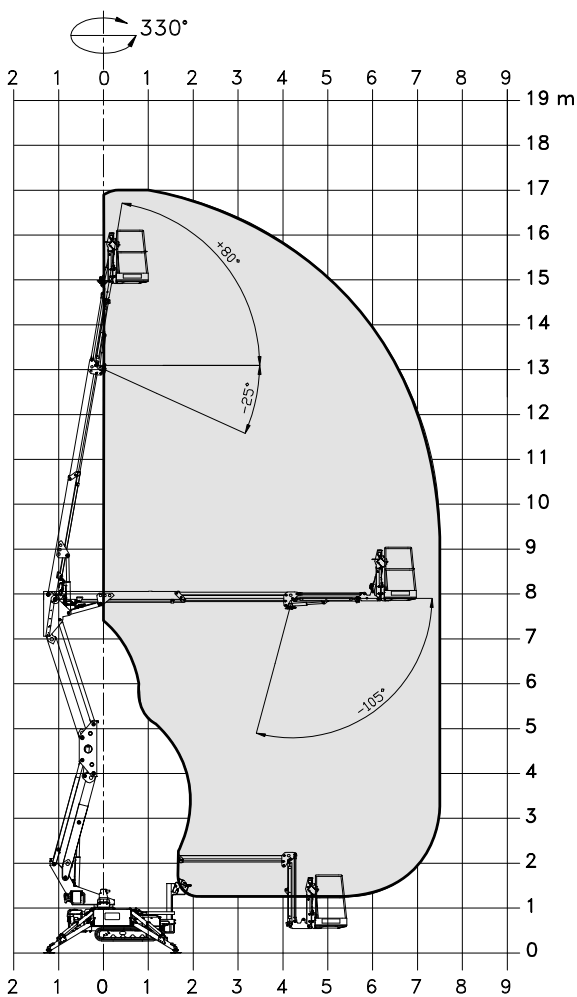
L'impianto elettrico e le catenarie alloggiato all'interno del braccio sono al riparo dal rischio di impigliarsi ad altri elementi in fase di lavoro.

SPECIFICATION

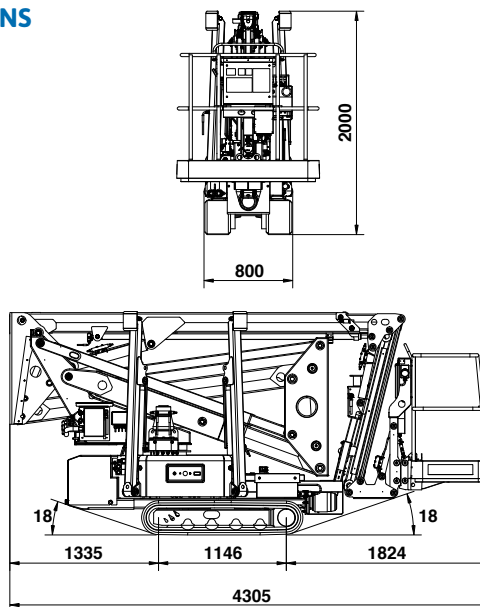
TRACCESS 170 E

100Ah LITHIUM BATTERY

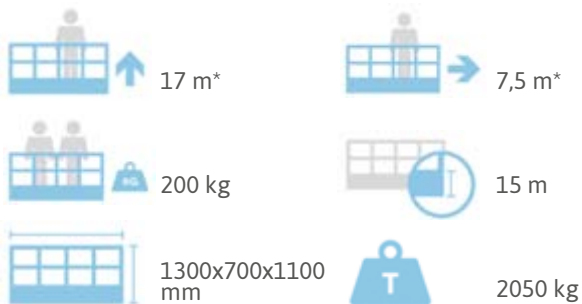
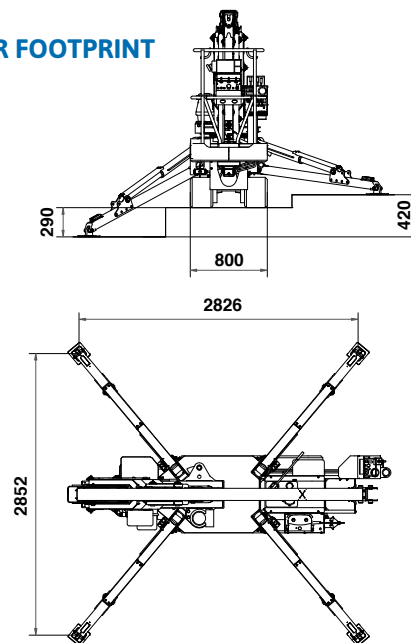
WORKING ENVELOPE



DIMENSIONS



OUTRIGGER FOOTPRINT



* outreach and height max values and repeatability can change within $\pm 3\%$ due to manufacturing variation and working condition.

CARATTERISTICHE TECNICHE

- Braccio a due elementi articolati + braccio telescopico (braccio base + uno sfilo) + jib
- Rotazione torretta di 330° su ralla
- Comandi elettroidraulici proporzionali singoli dalla navicella
- Avviamento/arresto motore dalla navicella
- Navicella (1300x700x1100mm) con base in materiale composito e parapetto in alluminio
- Livellamento navicella a parallelogramma idraulico
- Cella di carico per controllo carico in navicella
- 4 stabilizzatori a piazzamento oleodinamico con sensori di contatto terreno
- Quadro torretta 4 LED stabilizzatori
- Presa 230 V AC CE in navicella
- Pendenza massima superabile 31%
- Traslo-sterzata elettroidraulica da terra con telecomando
- Cavo comando spiralato per traslazione da terra
- Velocità massima di traslazione: 1,5 Km/h per versioni diesel e benzina, 0,8 km/h per motore elettrico
- Motore ausiliario da 1,5 Kw, 230 V
- Contaore
- Verniciatura standard colore blu (RAL 5017) oppure bianco (RAL 9003)
- Certificazione EN 280:2013

motorizzazioni disponibili:

Benzina Honda 15 Hp - Diesel Lombardini - Elettrico 48V (batterie al Litio 100 Ah)

MODELLI DISPONIBILI

 **CTETRACCESS 170**

 **CTETRACCESS 170 E**

CTE S.p.A.

Sede

Via Caproni, 7
38068 Rovereto (TN)

Stabilimento

Loc. Terramatta, 5
37010 Rivoli Veronese (VR)

Tel. +39 0464 48.50.50

Fax +39 0464 48.50.99

info@ctelift.com

www.ctelift.com

